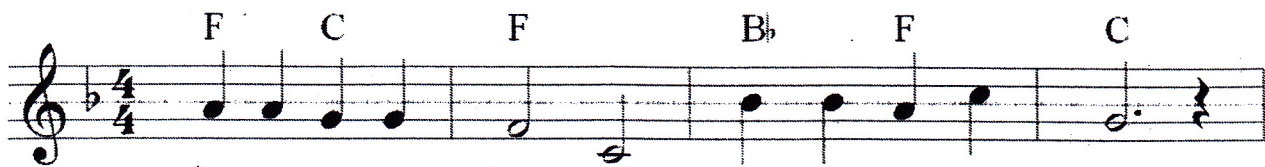


# Mini Räbe lüüchtet



Mi-ni Rä-be lüüch-tet, i de don-kle Nacht.

Mi-ni Rä-be lüüch-tet, zeigt üs hell de Wääg.



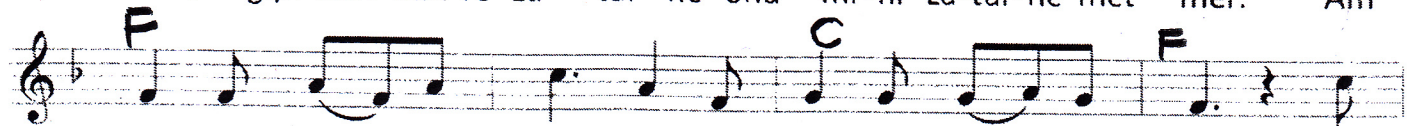
Brengt das Liecht för a-li Mön-sche gross ond chli!

Brengt das Liecht för aHi, ged eus Muet ond Chraft!

# Mini Latärne



gah met min-re La - tä-r-ne ond mi-ni La-tär-ne met mer. Am



Him-mel lüüch - ted d'Stär-ne, do on - de lüüch - ted mer. De



Güg-gel chräit ond d'Chatz mi-aut. Eh, eh, eh, la bim-mel, la bim-mel, la bumm.