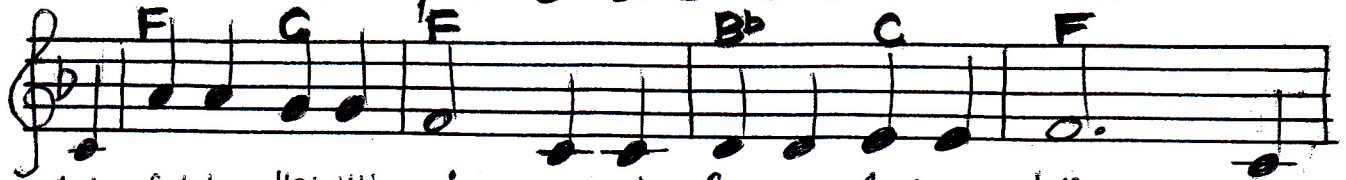


Jetzt falle d'Blettli



Jetzt fal-le d'Blettli wie - der, der Summer isch ver - biü, ud'
 u lär si au-i Fäl - der u d'Bluemeschlafe scho, u
 kei Summervogu tan - zet, es isch scho chalt u rauh, u
 Läb wahl schöne Sum - mer du söt - tisch no nid gah, wenn



Schwäubli flüge al - Li furt, mir wüs - se nid wo - hi.
 stil - le wirds im ganze Land u ein - sam steit dr Wald.
 d'Sunne het e Schleier a vo Nä - bu dick u grau.
 Übers Jahr de wieder chunsch de si mir al - Li froh

6IT KAPOV I C G I C I F G I C I C G I C I F G I C I I